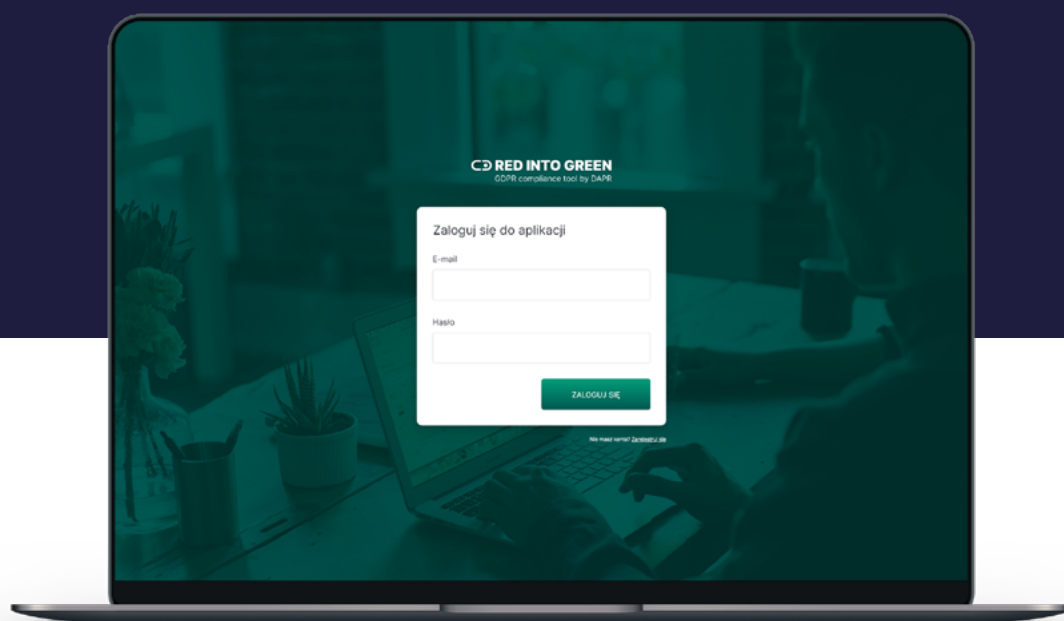


 **RED INTO GREEN**  
GDPR compliance tool by DAPR



# RED INTO GREEN

Aplikacja do zarządzania ryzykiem  
i realizacji innych obowiązków  
wynikających z RODO

[redintogreen.com](https://redintogreen.com)

# Funkcjonalności



## Rejestr czynności przetwarzania

Ułożony według wzoru opublikowanego przez UODO, wygodny w obsłudze dzięki listom wyboru (słownikom).



## Ogólna ocena ryzyka

Umożliwia dokonanie oceny zastosowania odpowiednich środków technicznych i organizacyjnych w celu zapewnienia stopnia bezpieczeństwa odpowiadającego zidentyfikowanym ryzykom.



## Ocena skutków dla ochrony danych

Wymagana dodatkowa analiza, której przeprowadzenie ma na celu pogłębioną ocenę ryzyka dla przetwarzania.



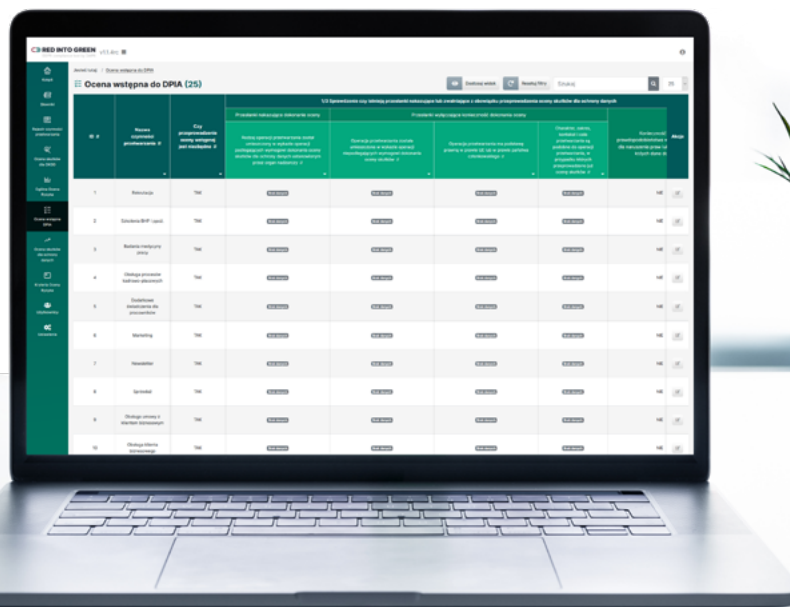
## Plany postępowania

Umożliwiający zaprojektowanie zmian i przypisanie odpowiedzialności za ich wdrożenie odpowiednim osobom w określonym czasie.



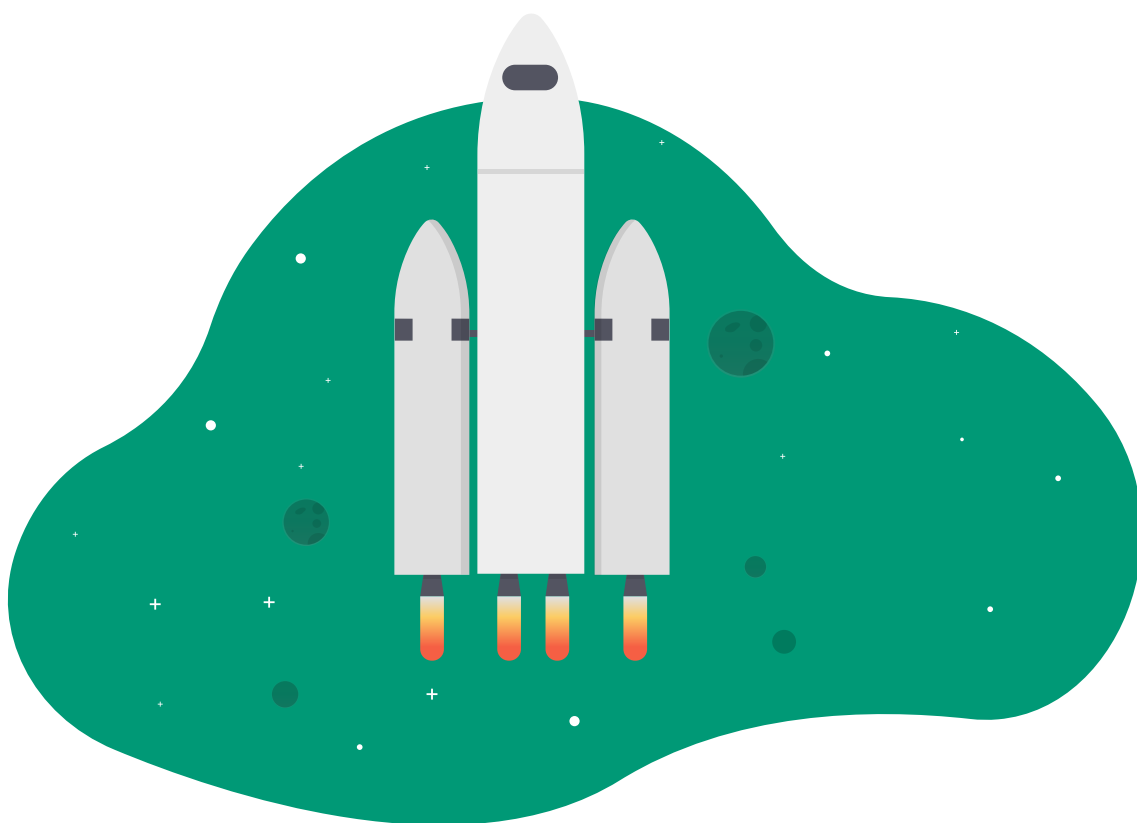
## Kwalifikacja do DPIA

Analiza czynności przetwarzania danych osobowych pod kątem konieczności przeprowadzenia DPIA.



## Planowane funkcjonalności

- **Rejestr kategorii czynności przetwarzania** - pozwalający w zautomatyzowany sposób zarządzać umowami powierzenia.
- **Upoważnienia** - możliwość wygenerowania upoważnień dla każdej osoby przetwarzającej dane osobowe w ramach procesów, w których uczestniczy.
- **Rejestr upoważnień** umożliwiający ewidencję, monitorowanie zmian i aktualizację wydanych upoważnień do przetwarzania.
- **Ocena naruszeń** wraz z rejestrem naruszeń.
- **Rejestr realizacji praw osób**, których dane dotyczą.
- Zautomatyzowane generowanie **obowiązków informacyjnych**.
- Zautomatyzowane generowanie **umów powierzenia**.



## Korzyści



### Dla Organizacji

Administrator Danych Osobowych, Podmiot Przetwarzający

- **Przegląd czynności przetwarzania** danych osobowych w organizacji „z lotu ptaka”.
- **Uporządkowanie zasobów w organizacji.**
- **Compliance** - udokumentowanie przeprowadzenia analizy ryzyka zgodnie z RODO.
- **Bezpieczeństwo zebranych informacji** w aplikacji instalowanej on-premises.



### Dla IOD

Inspektorów Ochrony Danych Osobowych

- **Logiczna metodyka przeprowadzenia analizy ryzyka** pod kątem RODO, w tym szacowania ryzyka i oceny skutków (DPIA).
- Praca w Aplikacji jak w Excelu, czyli **środowisku powszechnie znanym wszystkim Inspektorom.**
- **Intuicyjnie prosta** obsługa rejestrów czynności przetwarzania funkcjonalnie połączona z analizą ryzyka.
- **Priorytetyzacja zadań** przypisanych do odpowiednich ról, w tym dla Inspektora Ochrony Danych Osobowych.
- **Wysoki stopień automatyzacji pracy** – system pozwala na zaoszczędzenie wielu godzin pracy przy zachowaniu wysokiej wartości przeprowadzonej analizy.



### Wsparcie

Inspektorów Ochrony Danych Osobowych

- **Szkolenia z metodyki analizy ryzyka** opartej na standardach wskazywanych przez organy nadzorcze, w tym ISO 27005, 29134, wytyczne grupy roboczej artykułu 29 (obecnie Europejskiej Rady Ochrony Danych).
- **Szkolenia z funkcjonowania aplikacji** (w ramach wdrożenia).
- **Wsparcie przy szacowaniu ryzyka** w zakresie doradztwa prawnego (TKP) oraz organizacyjno – informatycznego (RIG).
- **Kompleksowy audyt organizacji** oraz wykonanie analizy ryzyka jako usługa.

## Aplikacja powstała na bazie



Wytycznych  
grupy  
roboczej  
**Art. 29 - WP  
248**



Wytycznych i  
poradnikach  
**UODO**



Wytycznych  
i wzorach  
francuskiego  
organu  
nadzorczego  
- **CNIL**



Wytycznych  
i wzorach  
brytyjskiego  
organu  
nadzorczego  
- **ICO**



Normach ISO:  
**27001,  
27005, 29134**

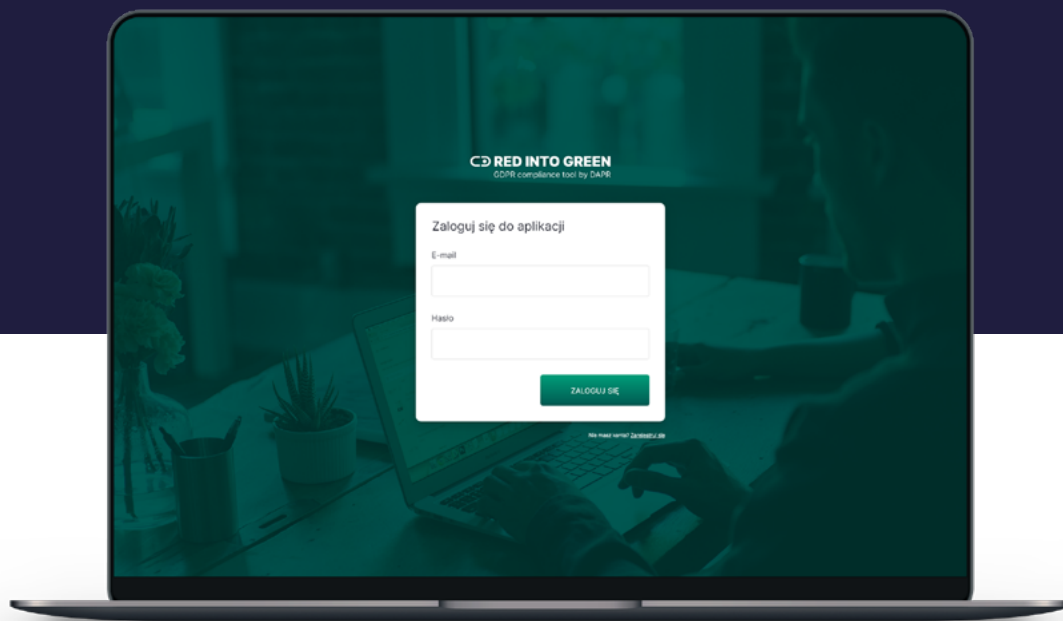
## Wymagania sprzętowa i bezpieczeństwo Twoich danych

1. **Aplikacja w usłudze SaaS** - Dostęp do aplikacji dla użytkowników jest możliwy z pomocą popularnej przeglądarki Edge/Firefox/Chrome/Opera.
2. **Aplikacja w usłudze on-premises** - W przypadku aplikacji WEB niezbędny będzie dostęp do serwera (Do pracy na serwerze aplikacja wymaga PHP7.2 lub wyższa, Mysql w wersji 5.7 oraz chwilowy dostęp do Internetu żeby tylko przy instalacji pobrać sobie niezbędne paczki), sieci i przeglądarki (Edge/Firefox/Chrome/Opera).
3. **Bezpieczeństwo danych** - Informacje o ryzykach istniejących w organizacji powinny być szczególnie chronione. Z tego względu dane mogą być przechowywane w infrastrukturze sprzętowej klienta, bez konieczności korzystania z usług chmurowych i udostępniania informacji dostawcy oprogramowania. RIG nie ma dostępu do danych nawet w przypadku aktualizacji - klient otrzymuje nową wersję produktu do pobrania i samodzielnie importuje dane, wygenerowane uprzednio z poprzedniej wersji.

Porcja solidnej wiedzy na blogu  
[www.howtocomplywithgdpr.com](http://www.howtocomplywithgdpr.com)



# **RED INTO GREEN** GDPR compliance tool by DAPR



 **RED INTO GREEN**  
GDPR compliance tool by DAPR

**Redintogreen sp. z o. o.**

ul. Tomasza Zana 11a  
20-601 Lublin

**Mikołaj Otmianowski**

Business Development Manager

 [aplikacja@redintogreen.com](mailto:aplikacja@redintogreen.com)

 +48 535 668 249

**TKP**

Traple  
Konarski  
Podrecki  
& Wspólnicy

**Traple Konarski Podrecki  
i Wspólnicy Sp.j.**

ul. Królowej Jadwigi 170  
30-212 Kraków

 12 426 05 30

ul. Twarda 4  
00-105 Warszawa

 22 850 10 10

 [office@traple.pl](mailto:office@traple.pl)

[www.redintogreen.com](http://www.redintogreen.com)